

L'AFFICHAGE NUMÉRIQUE

Profitez  
de l'achalandage  
**PUISSANT**  
des panneaux de

**CMATV**

INFORMATIONS  
418 241-1313

**CMATV**

CMATV  
AFFICHAGE  
NUMÉRIQUE

*Instantané*  
*Efficace*  
*Incontournable*

CMATV affichage numérique est le leader en solutions d'affichage numérique dans tout l'est du Québec. Nos panneaux offrent une visibilité inégalée et une flexibilité exceptionnelle pour les municipalités, entreprises et institutions souhaitant moderniser leur communication.

Grâce à nos solutions clé en main, profitez d'une diffusion efficace et dynamique de vos messages, sans coûts d'impression récurrents et avec une mise à jour en temps réel.

**SOYEZ VISIBLES  
DE JOUR COMME DE NUIT**

**24 HEURES SUR 24**

# POURQUOI CHOISIR L’AFFICHAGE NUMÉRIQUE?

Une visibilité maximale  
auprès de votre clientèle

Une flexibilité exceptionnelle  
pour afficher vos promotions  
et messages

Une mise à jour instantanée,  
sans impression  
ni distribution coûteuse

Technologie avancée :  
écrans haute définition,  
gestion simple et à distance

## LES CHIFFRES LE PROUVENT : LES PANNEAUX NUMÉRIQUES PERFORMENT!

75%

75 % des personnes se souviennent d'un message vu sur un panneau numérique (Étude de Nielsen)

68%

68 % des consommateurs affirment que l'affichage numérique influence leur décision d'achat

47,7%

47,7 % d'efficacité sur la notoriété des marques

40  
MILLIARDS \$

40 milliards \$ : la valeur du marché mondial en 2030



Augmentation des ventes pour les produits affichés sur écran dynamique

LES PANNEAUX NUMÉRIQUES OFFRENT UNE VISIBILITÉ INÉGALÉE ET UN RETOUR SUR INVESTISSEMENT RAPIDE PAR RAPPORT AUX AUTRES MÉDIAS PUBLICITAIRES.

# NOS SOLUTIONS ADAPTÉES

1

## PANNEAU MUNICIPAL

- Diffusion d'informations citoyennes, alertes, événements et activités locales.
- Communication instantanée avec les citoyens.

2

## PANNEAU COMMERCIAL

- Promotion des produits en magasin, publicité locale et fidélisation des clients.
- Adaptable aux grandes surfaces et commerces de proximité.

3

## INSTITUTION ET INDUSTRIE

- Messages en temps réel : Informez vos employés, étudiants, visiteurs ou clients instantanément sans frais d'impression ni délai.
- Valorisez votre personnel : affichez les réalisations, anniversaires, promotions internes, et créez un sentiment d'appartenance.
- Optimisez les performances : affichez les indicateurs de production en usine, objectifs atteints, statistiques en temps réel pour motiver vos équipes.

4

## RÉSEAU D'AFFICHAGE INTERCONNECTÉ

- Synchronisation de plusieurs écrans pour une diffusion homogène des messages.
- Idéal pour les chaînes de magasins, centres commerciaux et institutions.



# PANNEAUX NUMÉRIQUES D'INTÉRIEUR : UNE SOLUTION GAGNANTE POUR VOTRE ENTREPRISE!

**Les panneaux numériques d'intérieur représentent une opportunité unique pour les entreprises souhaitant moderniser leur communication et captiver leur audience dans des environnements stratégiques.**

- **Parfait pour les commerces, cliniques, salles d'attente, institutions et industries.**
- **Optimisation de l'expérience client**  
Selon une étude de Nielsen, 75 % des clients se souviennent des messages affichés sur un écran numérique.
- **Hausse des ventes**  
Les commerces équipés de panneaux numériques constatent une augmentation moyenne des ventes de 5 % à 10 %.
- **Personnalisation des annonces**  
Affichez des promotions ciblées selon les heures et jours de la semaine, selon les campagnes saisonnières.
- **Économie de temps et de ressources**  
Remplacez les affiches papier par une solution durable et sans coût récurrent.
- **Idéal pour la publicité interne et les annonces promotionnelles.**

## NOS PANNEAUX INTÉRIEURS



1

### PANNEAU 17" L X 25" H

- Idéal pour des zones plus restreintes : salles de bain et zones d'attente.
- Une solution économique et efficace pour capter l'attention dans des lieux spécifiques.



2

### POSTER PRO LED BORNE 55"

- Conçu pour des environnements plus vastes : entrées principales, halls d'accueil, zones de caisse, vitrine de magasin.



3

### POSTER PRO LED BORNE 22"

- Un excellent intermédiaire pour un impact visuel fort dans les vitrines ou zones de caisse.



### BORNE INTÉRIEURE 22"

- Idéale pour les environnements nécessitant une communication fluide et discrète, comme les maisons funéraires, cliniques et banques.
- Permet d'afficher des informations de service, des horaires et des messages personnalisés sans intrusion.



4



## PANNEAU 11' L X 6,3' H

- Format parfait pour les façades commerciales, les entrées d'entreprises et les zones à fort achalandage.
- Capte l'attention à grande distance, augmentant ainsi l'impact des promotions et des messages publicitaires.

5



## PANNEAU 7,3' L X 4,2' H

- Avec sa grande taille, ce panneau est idéal pour les espaces intérieurs vastes comme les halls d'entrée, les aires d'attente, les salles de pause et les grandes surfaces commerciales.

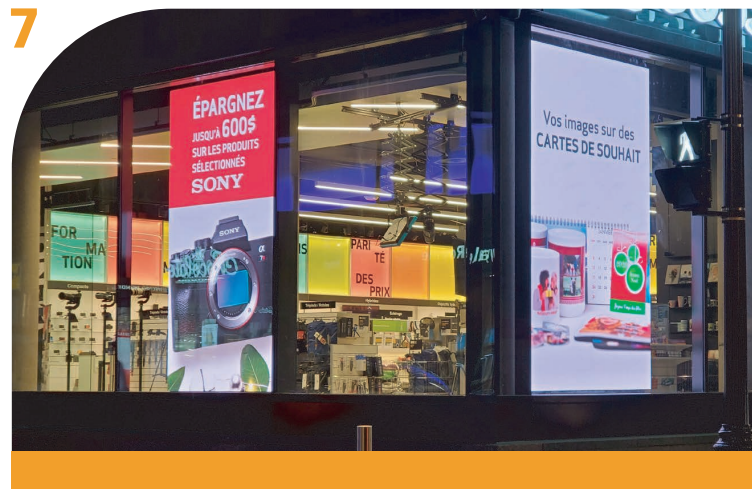
6



## PANNEAU 6,7' L X 11,3' H

- Grande surface d'affichage idéale pour les vitrines de magasins, centres commerciaux et boutiques haut de gamme.

7





# PANNEAUX NUMÉRIQUES D'EXTÉRIEUR : UN IMPACT VISUEL MAJEUR ET UNE NOTORIÉTÉ ASSURÉE!

Les panneaux numériques d'extérieur représentent une opportunité unique pour les municipalités, entreprises et organisations souhaitant maximiser leur visibilité et diffuser des messages percutants dans des environnements à fort achalandage. Grâce à leur format dynamique et leur grande portée, ils permettent de capter efficacement l'attention du public.

- **Impact visuel maximal**  
Les panneaux numériques extérieurs attirent 4 fois plus l'attention que les affiches statiques.
- **Communication dynamique**  
Mettez à jour vos messages en temps réel pour capter instantanément votre audience.
- **Résistance aux intempéries**  
Nos écrans haute définition sont conçus pour résister aux conditions climatiques du Québec.
- **Mise en avant des événements municipaux et promotions**  
Informez efficacement vos citoyens et visiteurs des activités locales.

# NOS PANNEAUX EXTÉRIEURS



1

## PANNEAU 4' L X 8' H

- Idéal pour les entreprises souhaitant accroître leur notoriété auprès des passants réguliers.
- Capte efficacement l'attention des passants et automobilistes à courte et moyenne distance.



2

## PANNEAU 3' L X 5' H

- Format compact pour espaces urbains et rues à forte affluence.
- Une solution abordable et performante pour la publicité extérieure.
- Facilité d'installation dans des endroits stratégiques sans nécessiter un grand espace.



3

## PANNEAU DOUBLE DE COIN

- Maximise la visibilité dans les intersections et carrefours achalandés.
- Offre une double exposition, assurant une captation maximale du public circulant dans plusieurs directions.
- Idéal pour les municipalités et commerces situés à des angles de rue à fort trafic.

## BORNE INTERACTIVE EXTÉRIEURE 55" SIMPLE FACE

- Une solution moderne et interactive pour les citoyens et touristes.
- Les utilisateurs peuvent cliquer sur l'écran pour obtenir des informations en temps réel. Parfait pour les municipalités, attractions touristiques et espaces publics.
- Un outil flexible et évolutif.
- Convient aux centres-villes et lieux de grand passage (gares, halls publics, places publiques).

4



## PANNEAU 11,6' L X 18,10' H

- Conçu pour une visibilité maximale sur les grands boulevards et à l'entrée des commerces de grande envergure.
- Attire l'œil à longue distance, parfait pour des campagnes publicitaires percutantes.
- Une plate-forme publicitaire rentable et monétisable.

5



## PANNEAU 47,3' L X 13,7' H

- L'un des formats les plus massifs pour une visibilité inégalée.
- Capable d'afficher des visuels en très haute définition sur des façades d'immeubles, autoroutes et ponts.
- Impact inévitable pour les automobilistes et piétons, garantissant un fort taux de mémorisation.
- Parfait pour les grandes marques et campagnes nationales.
- Convient aux zones à très haut trafic où l'affichage statique perd en efficacité.

6



# LES AVANTAGES CMATV AFFICHAGE NUMÉRIQUE

CMATV propose un service complet incluant la conception des contenus, l'installation des panneaux, et une gestion simplifiée à distance. Nos experts travaillent avec vous pour maximiser l'impact de votre investissement.

**ACCOMPAGNEMENT  
CLÉ EN MAIN**

## PLAN DE FINANCEMENT

### **Facilitez l'acquisition de votre panneau d'affichage avec notre plan de financement sur mesure!**

Chez CMATV Affichage numérique, nous comprenons que l'achat d'un panneau est un investissement stratégique pour votre entreprise. C'est pourquoi nous vous offrons des solutions de financement flexibles et avantageuses, adaptées à votre réalité d'affaires.

**1.**

#### **LE CRÉDIT-BAIL**

##### **Une solution intelligente et sans impact sur vos liquidités**

- Faites l'acquisition de votre panneau sans puiser dans votre capital. Nous achetons l'équipement pour vous et vous le louons avec une option de rachat avantageuse.
- Des versements souples adaptés à votre budget.
- Déduction fiscale avantageuse. Les paiements sont considérés comme des frais d'exploitation.
- Un financement sur 24 à 72 mois avec une option d'achat symbolique de 10 \$ à la fin du terme.
- Pourquoi immobiliser vos fonds quand vous pouvez payer votre équipement progressivement, tout en générant des profits ?

**2.**

#### **LE PRÊT**

##### **Une alternative simple et efficace**

- Un financement sur 24 à 60 mois.
- Calcul basé sur un premier et dernier versement d'avance.
- Avec nos plans de financement, équipez-vous sans compromis et faites croître votre entreprise dès maintenant!

**NOUS VOUS ACCOMPAGNONS POUR TROUVER LA SOLUTION FINANCIÈRE  
QUI VOUS CONVIENT LE MIEUX!**

# FOIRE AUX QUESTIONS

**Combien de temps faut-il pour installer un panneau numérique?**



En moyenne, l'installation prend entre 4 à 12 semaines, selon l'emplacement et les autorisations requises.

**Un panneau numérique consomme-t-il beaucoup d'énergie?**



NON. Nos panneaux utilisent des écrans à faible consommation d'énergie et sont optimisés pour un usage commercial rentable.

**Peut-on revendre de la publicité sur notre panneau?**



Oui! Nous pouvons vous accompagner dans la monétisation de votre panneau avec des annonceurs locaux.

**Quelle est la durée de vie des panneaux numériques?**



Entre 10 à 15 ans.

**Est-ce qu'il y a une garantie sur les pièces et la main-d'oeuvre pour chaque panneau?**



La durée de la garantie dépend du modèle du panneau.



# VOTRE PARTENAIRE EN AFFICHAGE NUMÉRIQUE



CMATV  
**AFFICHAGE**  
**NUMÉRIQUE**

14, chemin des Poirier, suite 201  
Montmagny

418 241-1313

[mmontminy@cmatv.ca](mailto:mmontminy@cmatv.ca)

[nbelanger@cmatv.ca](mailto:nbelanger@cmatv.ca)

[cmatv.ca](http://cmatv.ca)